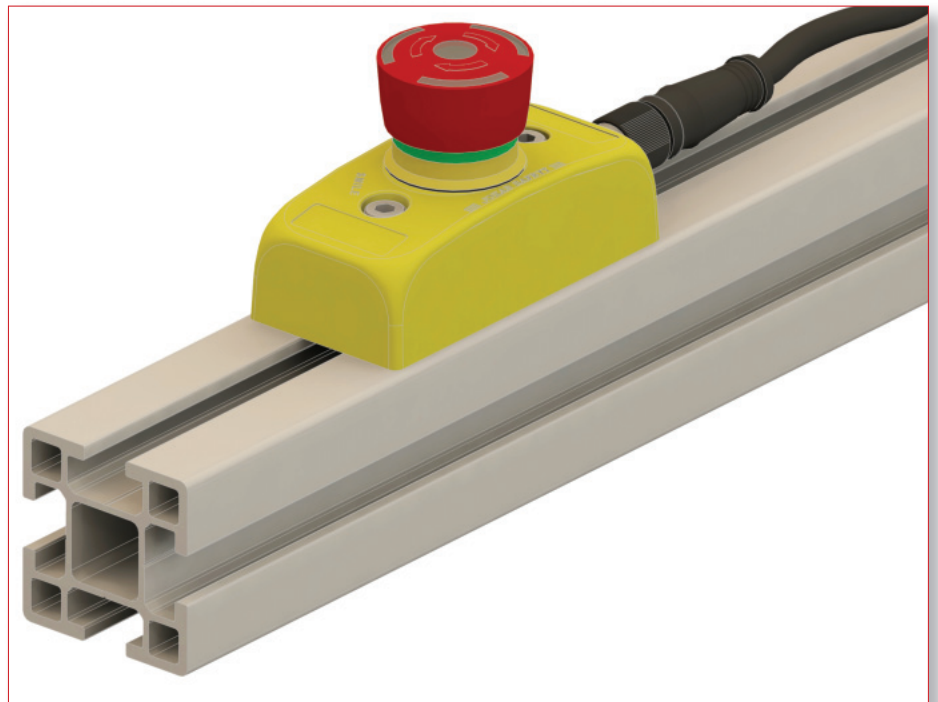


NOT-HALT-SCHALTGERÄTE

NUTZEN VORTEILE DER DYNAMISCHEN SIGNALE

Autor: Toni Mattle, Geschäftsführer
der MATTLE INDUSTRIEPRODUKTE AG
in 8340 Hinwil

Not-HALT-Taster und Seilzugschalter von Jokab Safety ermöglichen es, bei einer Gefahr oder Störung die Maschine nahezu unverzögert zum Stillstand zu bringen. Diese Schaltgeräte verfügen über eine eingebaute Tina-Schnittstelle mit dynamischem Ausgangssignal, das den Anschluss von bis zu 30 Schaltern an das Sicherheitsmodul Vital oder von bis zu 410 Geräten an die Sicherheits-SPS Pluto erlaubt. Dabei erreicht man die höchste Sicherheitskategorie 4 und verringert spürbar die Verdrahtungs- und Materialkosten.



Der Not-HALT-Taster Smile erreicht bei Anschluss an eine dynamische Sicherheitsschaltung die Kategorie 4 der Norm EN 954-1. (Foto: Jokab Safety)



Die mittigen Befestigungslöcher des Not-HALT-Tasters Smile mit eingebaute Tina-Schnittstelle erleichtern den Einbau an den Aluminiumprofilen des Schutzzauns Quick Guard für ein Linienportal. (Foto Jokab Safety) [BLEICH 14]

NEUER NOT-HALT-TASTER SMILE

Da heute für viele Maschinen Zeit, Bauraum und hohe Sicherheitskategorie wichtige Faktoren sind, hat Jokab Safety den kleinen, aber leistungsstarken Not-HALT-Taster Smile entwickelt. Die Baugröße und die mittigen Löcher für die Befestigung erleichtern den Einbau, vor allem an Aluminiumprofilen, die man heutzutage häufig an Maschinen und Anlagen und zur Schutz-Einzäunung einsetzt. Für den schnellen Einbau hat der Not-HALT-Taster eine oder zwei M12 Steckverbindungen.

Die Ausgänge sind entweder zwei doppelte Öffnerkontakte oder an die eingebaute Tina-Schnittstelle angeschlossen, was den Anschluss mehrerer Not-HALT-Taster an eine dynamische Sicherheitsschaltung nach Kategorie 4 der Norm EN 954-1 ermöglicht. An das Sicherheitsmodul Vital lassen sich bis zu 30 Taster und an die Sicherheits-SPS Pluto bis zu 410 Taster anschliessen. Der Taster verfügt auch über eine LED-Anzeige: Grün für «Okay» und Rot für Abschaltung. Ausserdem erfüllt der robuste Taster alle Anforderungen der Not-HALT-Taster-Norm EN 418.



Der Seilzugschalter JSNY10 bietet Schutz an Maschinen, Förderbändern, Fertigungsstrassen und Prozessanlagen (Foto: Jokab Safety) [B = Schalter mit Seil]

SEILZUGSCHALTER JSNY10

Dieser Schalter schaltet die Maschine oder Anlage ab, wenn jemand das Seil berührt oder das Seil reisst. Der Vorteil des Seilzugschalters besteht darin, dass er sich leicht entlang von Maschinen, Förderbändern, Fertigungsstrassen und Prozessanlagen montieren und ebenso leicht greifen lässt. Der JSNY10 (siehe Bild oben) ist leichter einzubauen als mehrere Not-HALT-Taster. Ausserdem kann man beispielsweise am Förderband das Seil in Tailenhöhe anbringen, so dass eine Abschaltung erfolgt, wenn jemand auf das Band fällt. Die Länge des Zugseils darf bis zu 50 Meter betragen. Der Seilzugschalter ist mit vier Kontakten ausgestattet, die beim montierten und eingestellten Schalter geschlossen sind. Wird am Zugseil gezogen, öffnet sich eines der beiden Kontaktpaare. Reisst das Zugseil, öffnet sich das andere Kontaktpaar. In beiden Fällen wird die Maschine angehalten. Um dann den Schalter rückzustellen, muss man den Rückstellknopf am Schalter betätigen. Die Kontakte des Schalters sind zwangstrennend und werden mechanisch auseinander gezogen. Dadurch wird verhindert, dass die Kontakte zusammen verschweissen oder verklemmen. Der JSNY10 kann mit einem herkömmlichen Sicherheitsrelais abgefragt oder mit den Anpassungsgeräten Tina 2A oder Tina 3A kombiniert werden.

ANPASSUNGSGERÄTE TINA FÜR UNFALLSCHUTZGERÄTE MIT SCHLANKONTAKTEN

Mit Hilfe von Tina-Adaptoren lassen sich die Schaltzustände der mechanischen Ausgangskontakte von Unfallschutzgeräten mü-

helos in dynamische Signale umwandeln und anschliessend im Sicherheitsmodul Vital oder in einer Sicherheits-SPS Pluto auswerten. Auf diese Art kann man beliebige sicherheitsgerichtete Schalter, Befehlsgeber oder Halbleiterausgänge miteinander in Reihe schalten und in den Sicherheits-Schaltkreis einbinden.

ELEKTRONISCHES SICHERHEITSMODUL VITAL

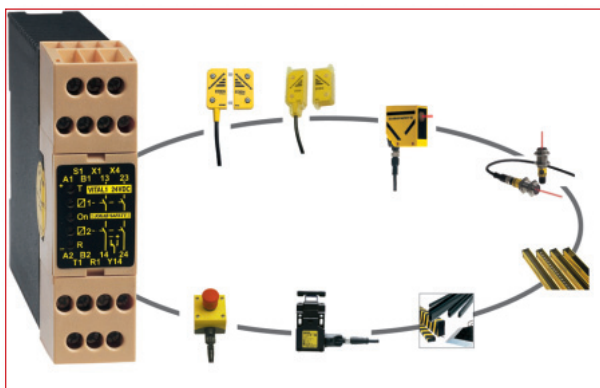
Das elektronische Sicherheitsmodul Vital bildet das Herzstück eines neuen Konzepts, das es ermöglicht, viele unterschiedliche, an die gleiche Sicherheitsschaltung angeschlossene Unfallschutzgeräte zu installieren und trotzdem die Sicherheitskategorie 4 gemäss EN 954-1 zu erreichen. Vital ist nur 22,5 mm breit und überwacht die angeschlossenen Unfallschutzgeräte dynamisch. Es verfügt auch über automatische oder manuelle Rückstellung, zweifache Schliess-

Sicherheitsausgänge und einen Informationsausgang für Rückstellanzeige und Zustandsinformation für SPS. Die Module haben eine LED-Anzeige für Spannung EIN, Anwesenheit von dynamischen Signalen sowie Ausgangszustand. Abnehmbare Klemmenleisten erleichtern Fehlersuche und Modulaustausch. Vital kann bis zu 30 Geräte dynamisch überwachen. Die 2 Ausgänge haben ein Schaltvermögen von 6 A/250 Vac/1500 VA/150 W.

Ausführliche Unterlagen über die Sicherheitsprodukte von Jokab Safety mit zahlreichen Schaltungsbeispielen erhalten Sie kostenlos auf Anfrage. ■

340 ► MATTLE Industrieprodukte AG

8340 Hinwil
Tel. 044 938 13 33, Fax 044 938 13 34
www.mattle-ag.ch, info@mattle-ag.ch



Das Sicherheitsmodul Vital ermöglicht die dynamische Überwachung von bis zu 30 Not-Abschalt- und Unfallschutzgeräten mit einer Kabellänge von bis zu 1000 m. (Foto: Jokab Safety)