

# Look



## Zulassungen:



## Anwendung:

Fotoelektrischer Schutz mehrerer Risikobereiche

## Merkmale:

- Typ 3, EN 61496-3
- Einfach zu installieren
- Geschützt vor Schweißfunken
- Einfach zu programmieren
- 4 einzeln programmierbare Schutzbereiche mit Pluto

### Ein Laserscanner mit der Fähigkeit, vier einzelne Bereiche abzutasten

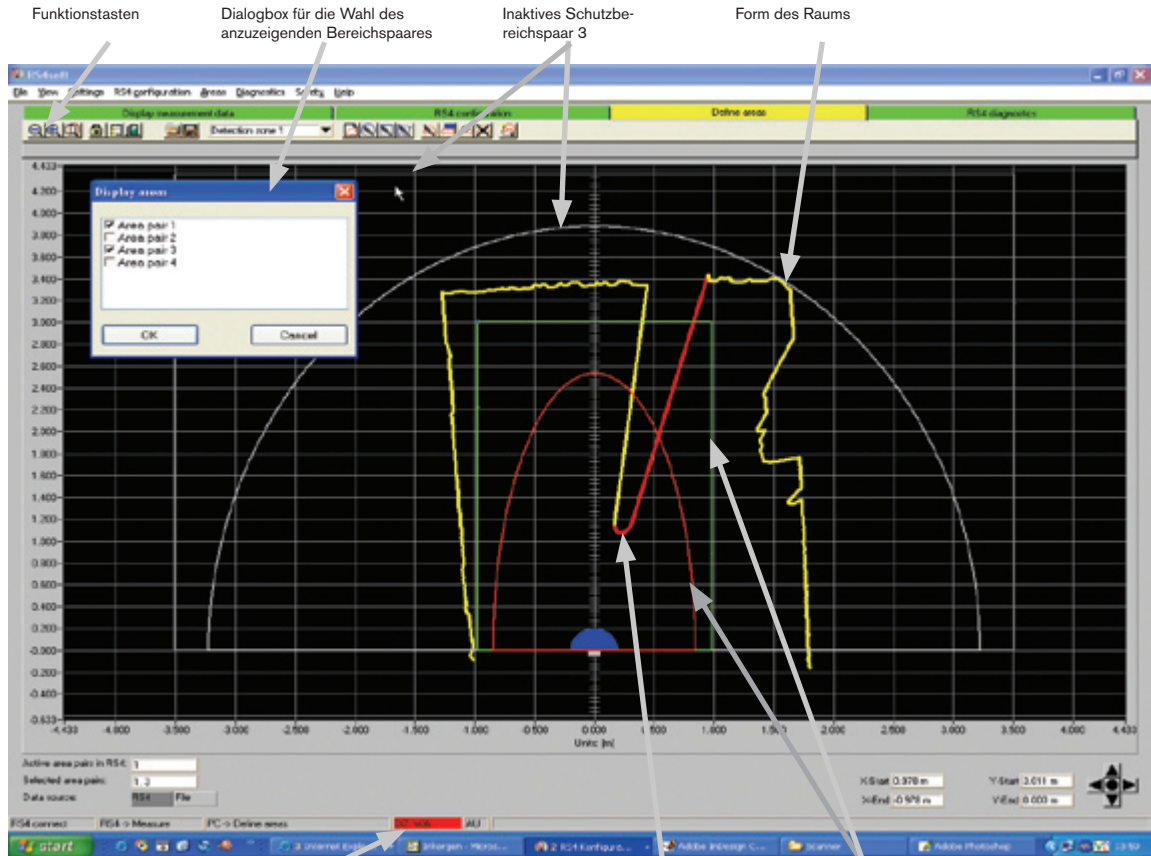
Der Laserscanner 'Look' hat die Fähigkeit, vier einzelne Bereiche abzutasten. Jeder Bereich lässt sich für die spezifische Anwendung individuell programmieren, was ihn ideal für fahrerlose Transportsysteme macht, die an verschiedenen Pfaden entlang fahren müssen. Die Sicherheitsstufe entspricht Typ 3, EN 61496-3. Er ist für den Einsatz als Personenschutz in Arbeitsbereichen von Robotern, Förderanlagen usw. zugelassen. Die kleine

Bauform ermöglicht einen einfachen Einbau. Look wird durch Fremdlicht (Sonne usw.) oder Schweißlichtbögen/Funken nicht beeinflusst. Die Schutzbereiche lassen sich schnell und bequem an einem PC mit Windows-Umgebung festlegen. Er hat vier einzeln programmierbare Schutzbereiche. Jeder Bereich besteht aus einem Personenschutzbereich mit 4 m Radius und einem Alarmbereich mit 15 m Radius. Der Wechsel zwischen den Bereichen lässt sich mittels zusätzlicher Sensoren leicht durchführen.

Technische Daten	
<b>Bestellnummer/ Bestelldaten</b>	50034195    Look JS4-4
<b>Allgemeine Kenndaten</b>	
Abtastrate:	25 Abtastungen/s
Erfassungswinkel:	190°
Betriebsspannung:	24 VDC +20 %/-30 %
Sender:	Laserdiode; Schutzklasse 1
Stromaufnahme:	ca. 300 mA
Winkelauflösung:	0,36°
Masse:	2 kg
Gehäuse:	H=155 mm, B=140 mm, T=135 mm
<b>Personenschutzbereich</b>	
Reichweite:	Radius 0,2...4 m
Bereich:	4 Bereiche, umschaltbar durch 24 VDC Eingang
Ausgang:	2 x OSSD; 250 mA; fehlersichere PNP-Transistorausgänge 24 VDC
Auflösung:	70 mm bei 4 m
Ansprechzeit:	80 ms
Mindest-Reflexionsvermögen:	1,8 %

<b>Alarmbereich</b>	
Reichweite:	Radius 0...15 m
Bereich:	4 Bereiche, umschaltbar durch 24 VDC Eingang
Ausgang:	PNP-Transistor, 24 VDC/100 mA
Auflösung:	150 mm bei 15 m, ± 20 %
Ansprechzeit:	80 ms
Mindest-Reflexionsvermögen:	20 %
<b>Konturmessung</b>	
Messbereich:	Radius 0...50 m
Ausgang:	RS 232/422
Ansprechzeit:	80 ms
Mindest-Reflexionsvermögen:	20 %
Rückstellung:	manuell oder automatisch
Passende Schnittstelle	
Sicherheitsrelais:	RT6, RT7, RT9, JSBRT11 oder Pluto

# Software - Look Scanner

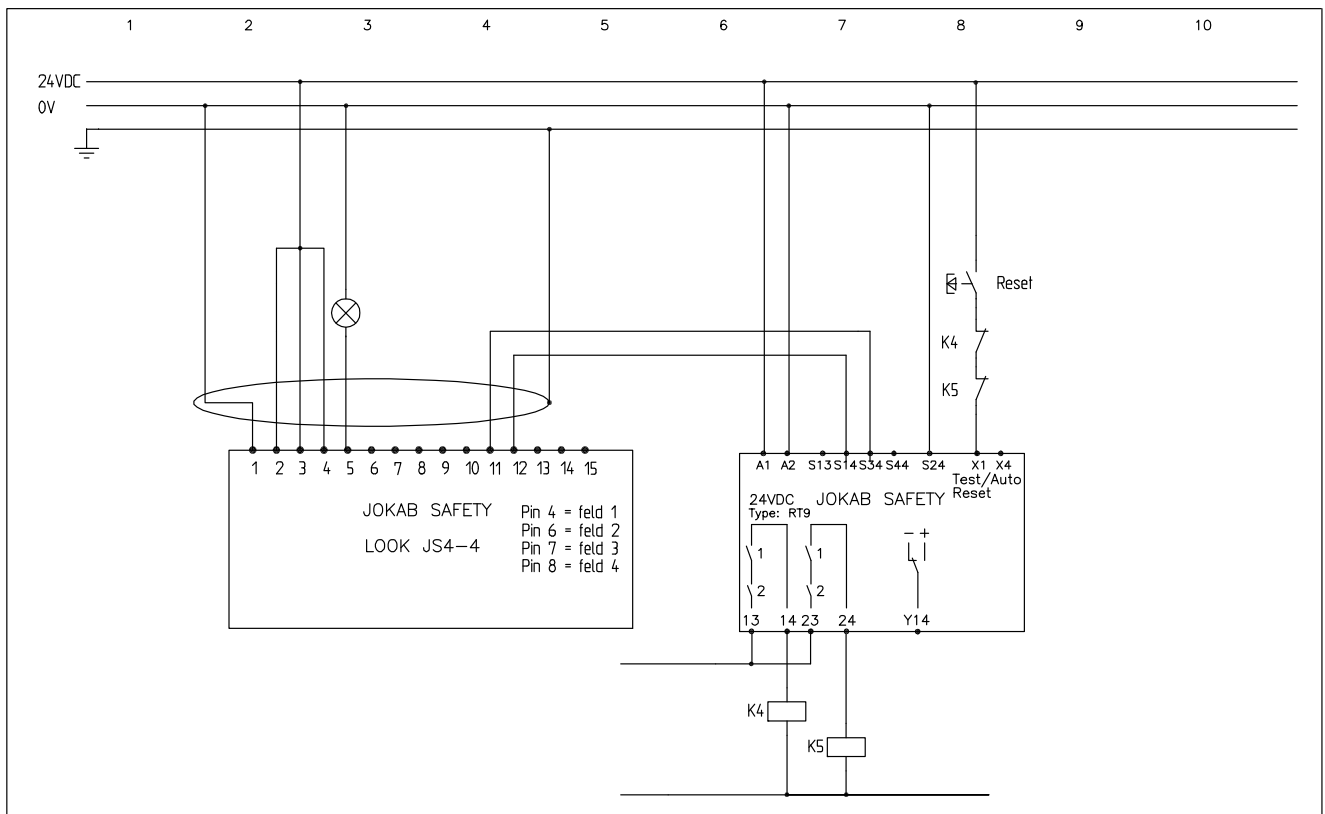


Warnanzeige, ein Objekt befindet sich im geschützten Bereich

Ein Objekt wird im Erfassungsbereich erfasst, die Maschine stoppt

Aktives Schutzbereichspaar 1  
Rot: Erfassungsbereich  
Grün: Geschützter Bereich

# Anschluss - Look Scanner mit RT9



Anmärkning Remark  
ANSLUSS EXAMPLE  
LOOK SCANNER MIT RT9

**JOKAB SAFETY**

Konstr Design	Godk Appr	Datum Date	Blad Sheet
JS		20041130	
Ritad Drawn	Sidor Pages	Ritn nr Drawing no	Forts Cont
JS		LOOK01A	